



# **Работа с библиотекой изображений**

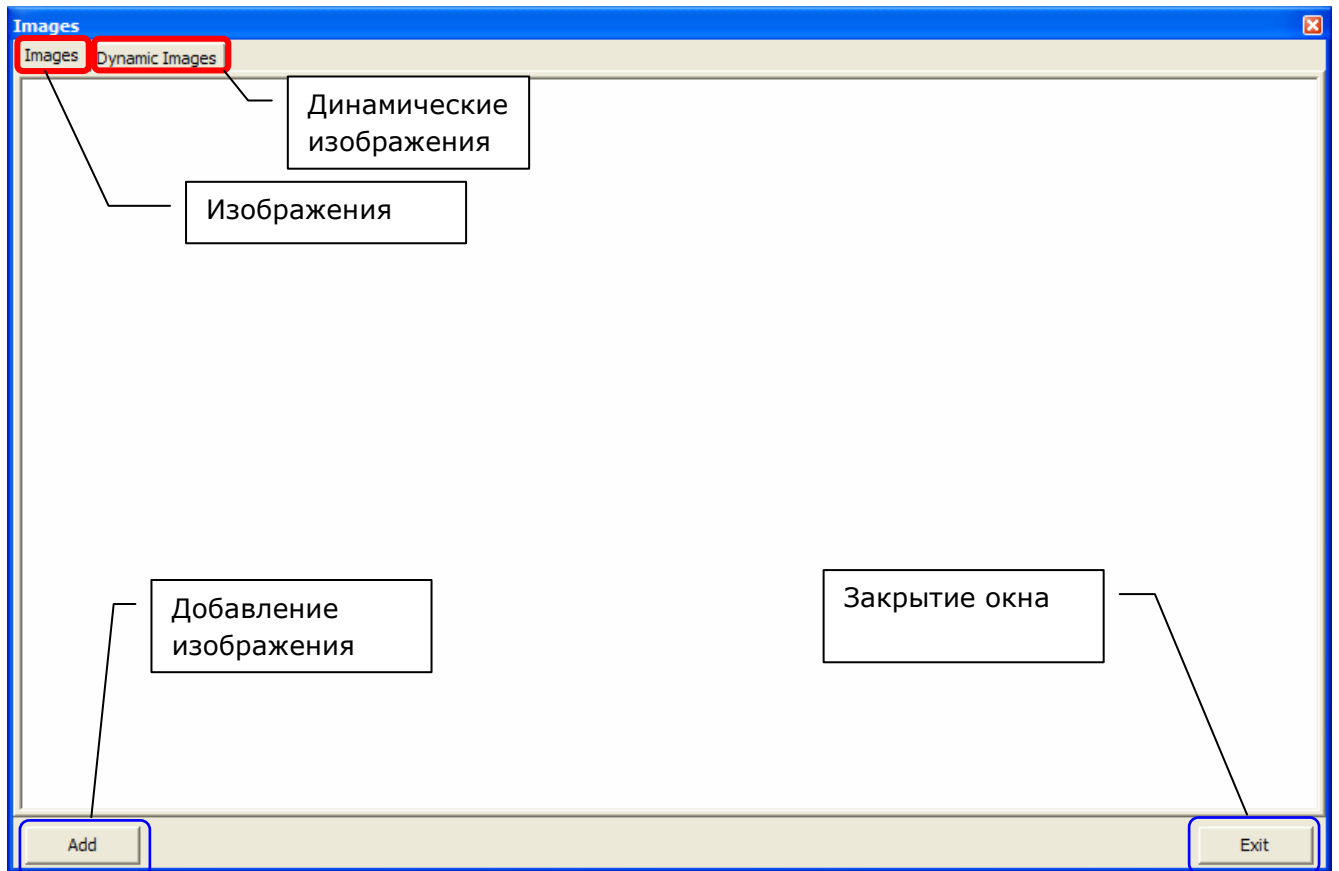
**В iRidium GUI Editor**

**Версия 1.3**

**Обновлено 01.03.2010**

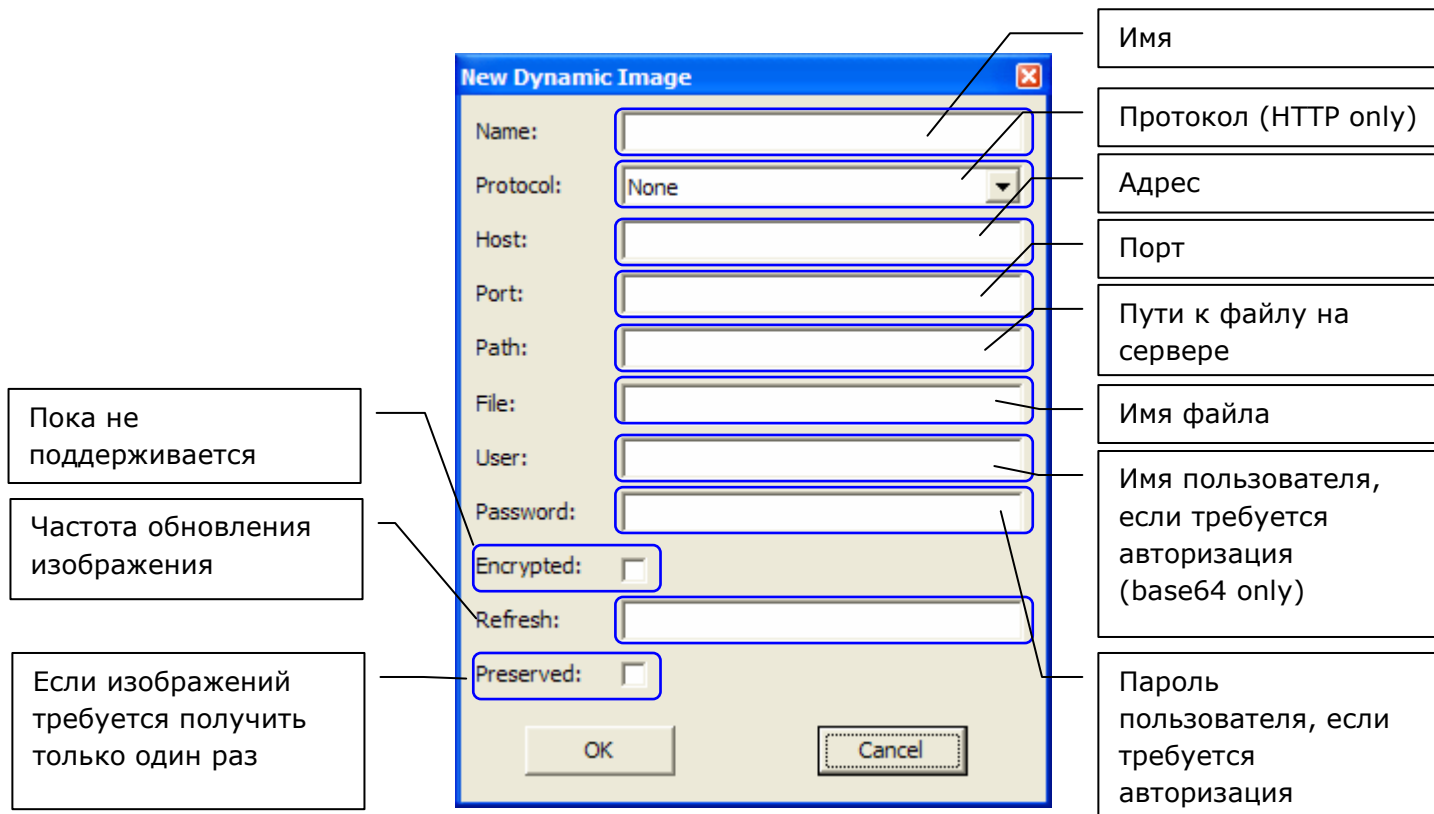
## 1. Общие положения

Перед тем как изображение привязать к графическому элементу, его первоначально необходимо добавить в библиотеку изображений.



## 2. Подключение Dynamic Image

Перейдя на вкладку "Dynamic Image" вы можете добавить изображение, которое храниться на удаленном сервере, или изображение которое берется с потока веб-камеры или IP-камеры. Для потокового видео поддерживаются форматы JPG и MJPG.



### 3. Примеры настроек для различных IP-камер

Camera Model	Propertiens
Most Axis Cameras	http://<IP ADDRESS>/jpg/image.jpg
Most DLink Cameras	http://<IP ADDRESS>/image.jpg
AXIS (2100, 205, 206, 206M, 206W, 207MW, 211, 213ptz, 221, 241S, 241Q)	http://<IP address>:port/jpg/image.jpg
AXIS 205	http://<IP address>:port/axis-cgi/jpg/image.cgi?camera=1&resolution=320x240&compression=25 http://<IP address>/axis-cgi/jpg/image.cgi?resolution=640x480&camera=1&compression=20
AXIS 240	http://<IP address>/fullsize.jpg?camera=1 If you want to change the default Axis cameraserver HTTP: port 80 to port 8001. Then you would access your camera via this URL. If you are on the other side of a router, then forward port 8001 to the cameraserver IP address.http://<IP address>:port/halfsize.jpg?camera=4 If you wanted to use NO-IP DDNS service and you choose the url "CamUniversal": <a href="http://CamUniversal.no-ip.com:port/halfsize.jpg?camera=1">http://CamUniversal.no-ip.com:port/halfsize.jpg?camera=1</a>
AXIS 2100	http://<IP address>/cgi-bin/image640x480.jpg http://<IP address>/cgi-bin/image320x240.jpg
D-Link DCS-2000 & DCS-2100+	http://<IP address>/cgi-bin/video.jpg

DigiLan TV7204	http://<IP address>:port/cgi-bin/video.jpg
Genius IpCam Secure 300	http://<IP address>/image.jpg
Panasonic BL-C30A	http://<IPaddress>:port/SnapShotJPEG?Resolution=320x240&Quality=Motion
Airlink101 AIC250	http://<IP address>/image.jpg
Trust NW-7100	http://<IP address>/image.jpg
Panasonic WV-NP240	http://<IP address>/cgi-bin/camera

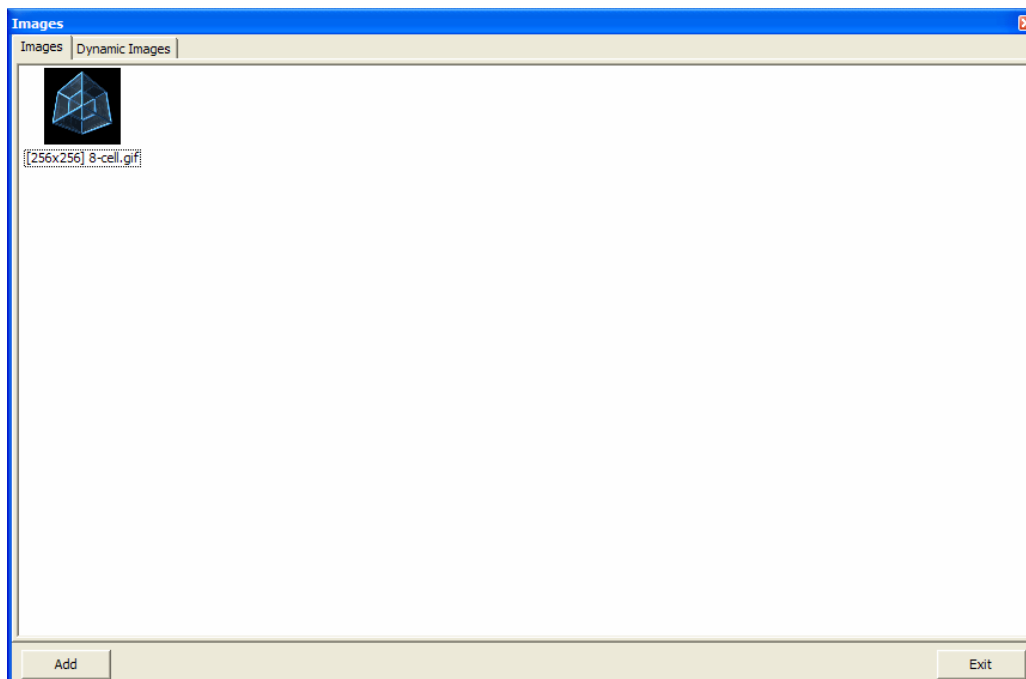
Например, нужно выводить изображение с камеры AXIS 240, тогда настройки будут следующие:

#### 4. Работа со статическими изображениями

Привязка изображения к состоянию графического элемента

Работа с фоновым изображением

Выбираем изображение.



Двойным кликом мыши по изображению в диспетчере привяжем его к состоянию элемента.

