



# **Инструкция по установке и использованию программного комплекса**

# **iRidium**

**Для Windows XP и Windows Mobile**

**Версия 1.3**

**Обновлено 24.02.2010**

<b>Введение.....</b>	<b>3</b>
<b>Для чего можно использовать Iridium ?.....</b>	<b>3</b>
<b>Компоненты.....</b>	<b>3</b>
<b>Требования.....</b>	<b>3</b>
<b>Установка компонентов iRidium на ПК.....</b>	<b>4</b>
<b>Конвертирование файла проекта (iRidium Wizard).....</b>	<b>7</b>
<b>Установка iRidium Mobile на Windows XP или Windows Mobile</b>	<b>10</b>

## **Введение**

Этот документ предназначен для инсталляторов и программистов. В нём рассказано как установить и настроить iRidium на iPhone. Также показаны приёмы работы с конвертером интерфейсов (Wizard).

Дополнительную информацию и техподдержку можно получить по адресу <http://www.iridiummobile.ru>

## **Для чего можно использовать iRidium ?**

iRidium предназначен для управления различными системами автоматизации с разнообразных устройств управления. Такими устройствами могут быть: мобильные устройства под управлением Windows Mobile, Windows CE, iPhone 3G/3GS, iPod Touch, мобильные и стационарные устройства под управлением Windows XP, Windows 7. Проект iRidium поддерживает следующие системы автоматизации: AMX, AXICO, поддерживающие протокол MODBUS.

## **Компоненты**

Программный комплекс iRidium состоит из 4х взаимосвязанных компонентов:

iRidium Client – клиент для запуска на iPhone.

iRidium Wizard – преобразователь из форматов AMX TP4, AXICO.

iRidium Server – для загрузки GUI на iPhone.

iRidium GUI editor – редактор графических интерфейсов.

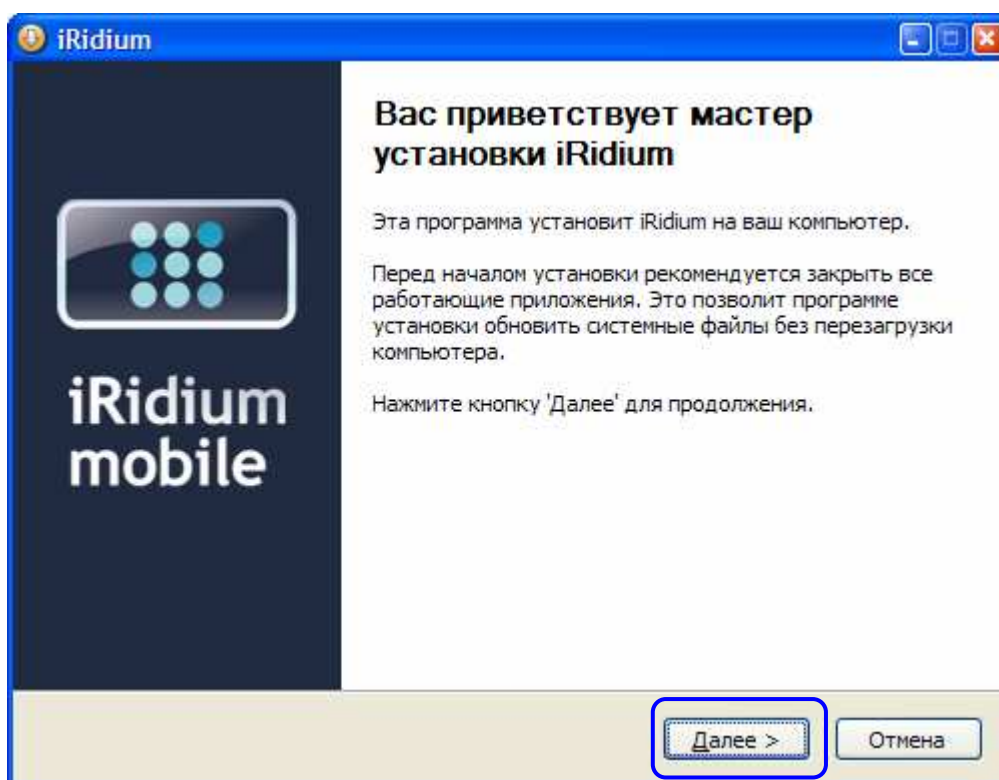
## **Требования**

- Устройства:
  - iPhone 3G/3GS – версия 2.2 и выше
  - iPod Touch
  - Windows XP
  - Windows Mobile версия 4.5 и выше
  - Windows CE версия 4.5 и выше
  - Windows 7
- Для настройки: компьютер с Windows XP
- Сеть: настроенная Wi-Fi сеть

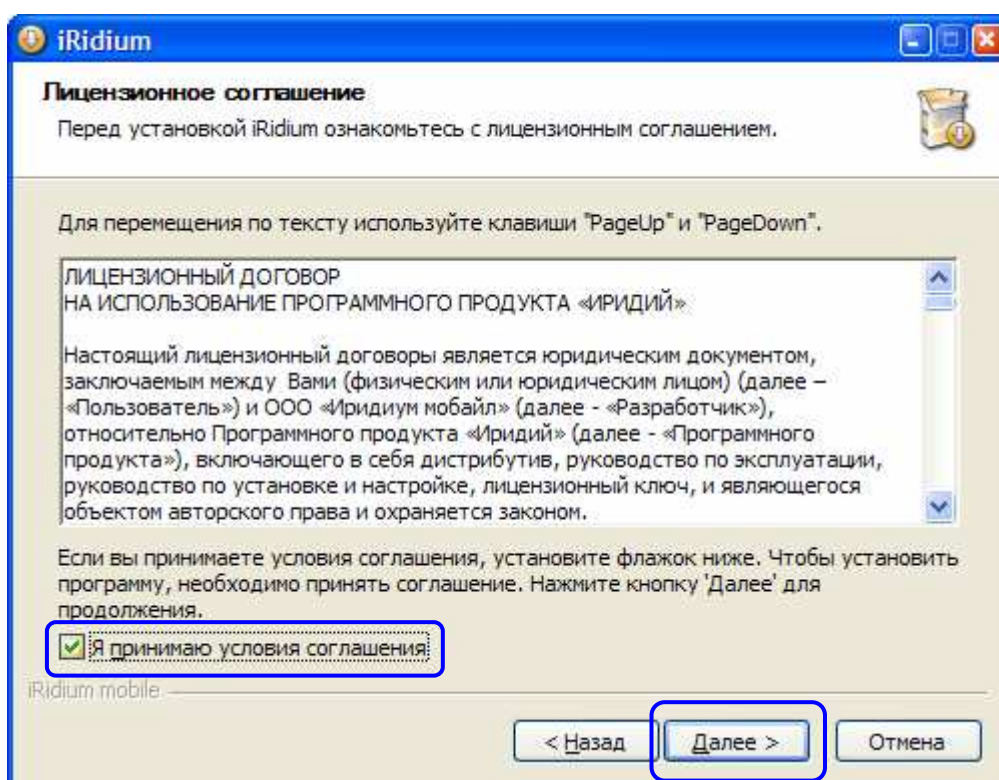
## Установка компонентов iRidium на ПК

Запустите файл установочный файл **iRidium\_SETUP\_1.3.exe**.

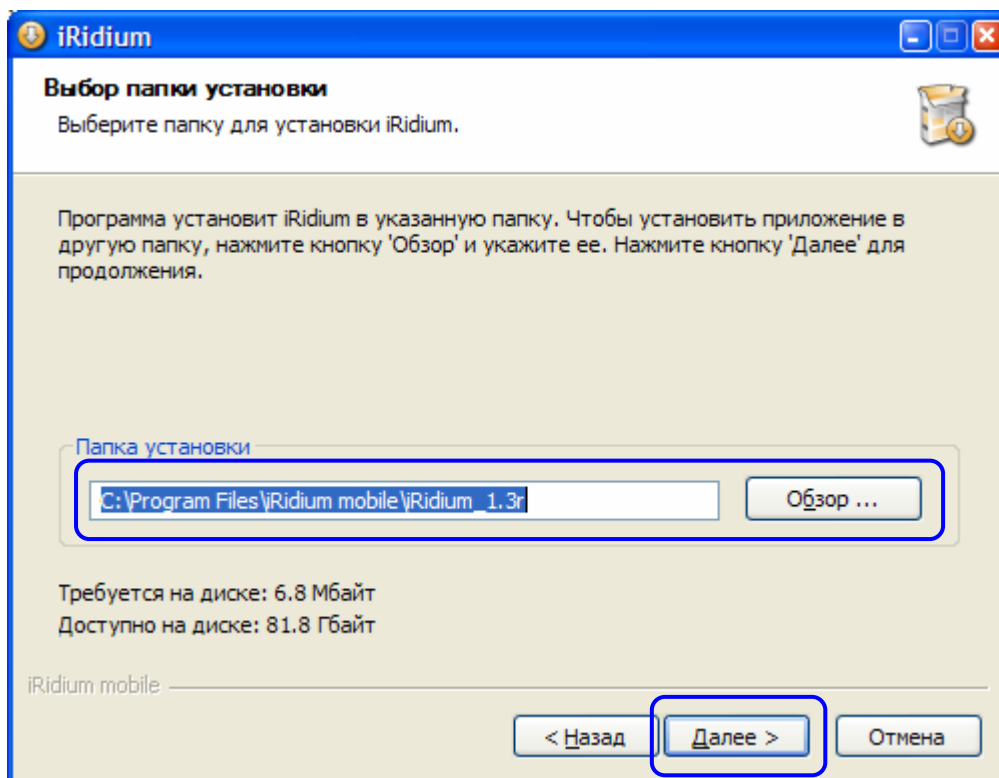
Выберите язык. Нажмите кнопку **Далее**.



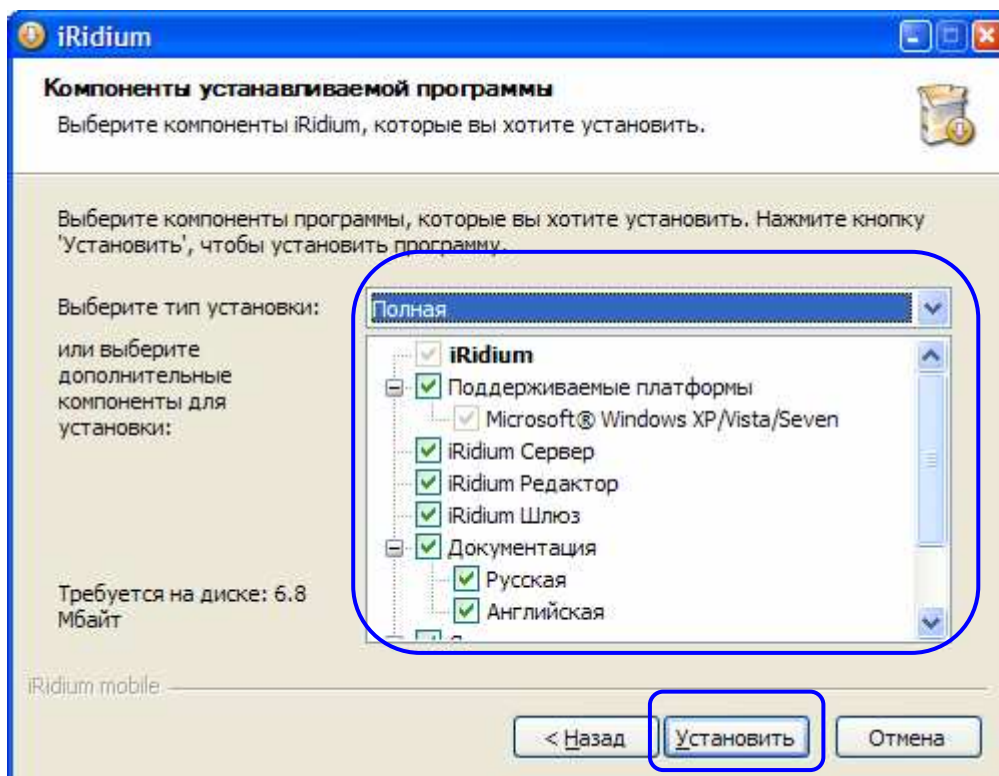
Прочтите условия лицензионного соглашения, нажмите на чекбокс «Я принимаю условия соглашения» и нажмите кнопку **Далее**.



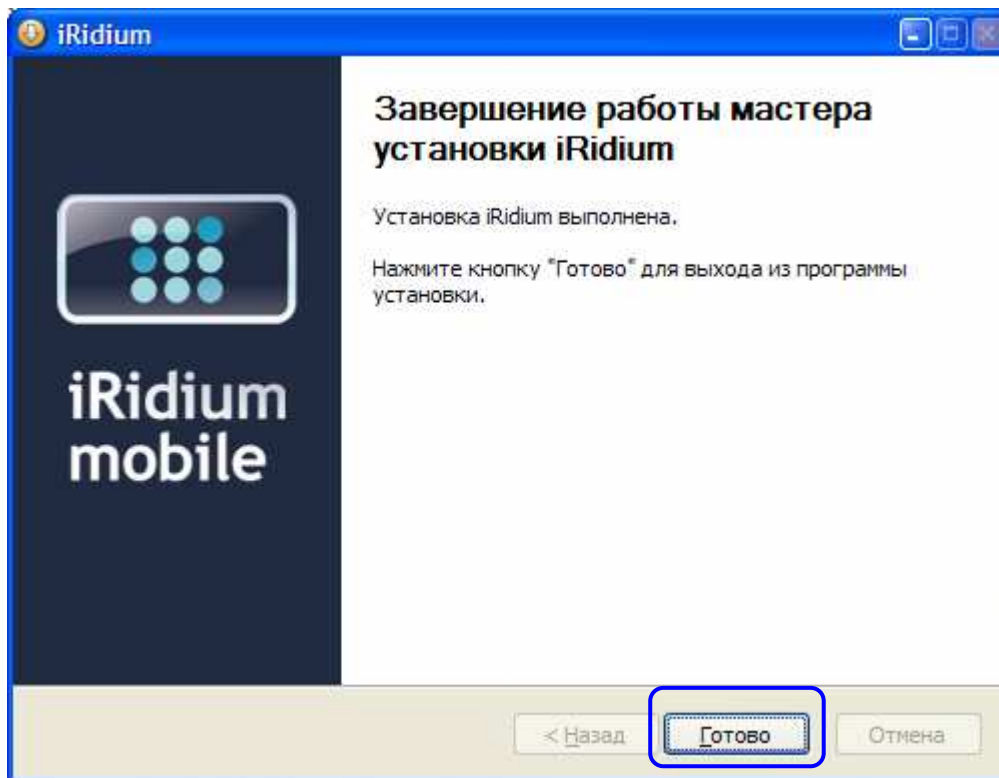
Выберите каталог для установки программы и нажмите кнопку **Далее**.



Выберите необходимые для установки компоненты и нажмите кнопку **Установить**.

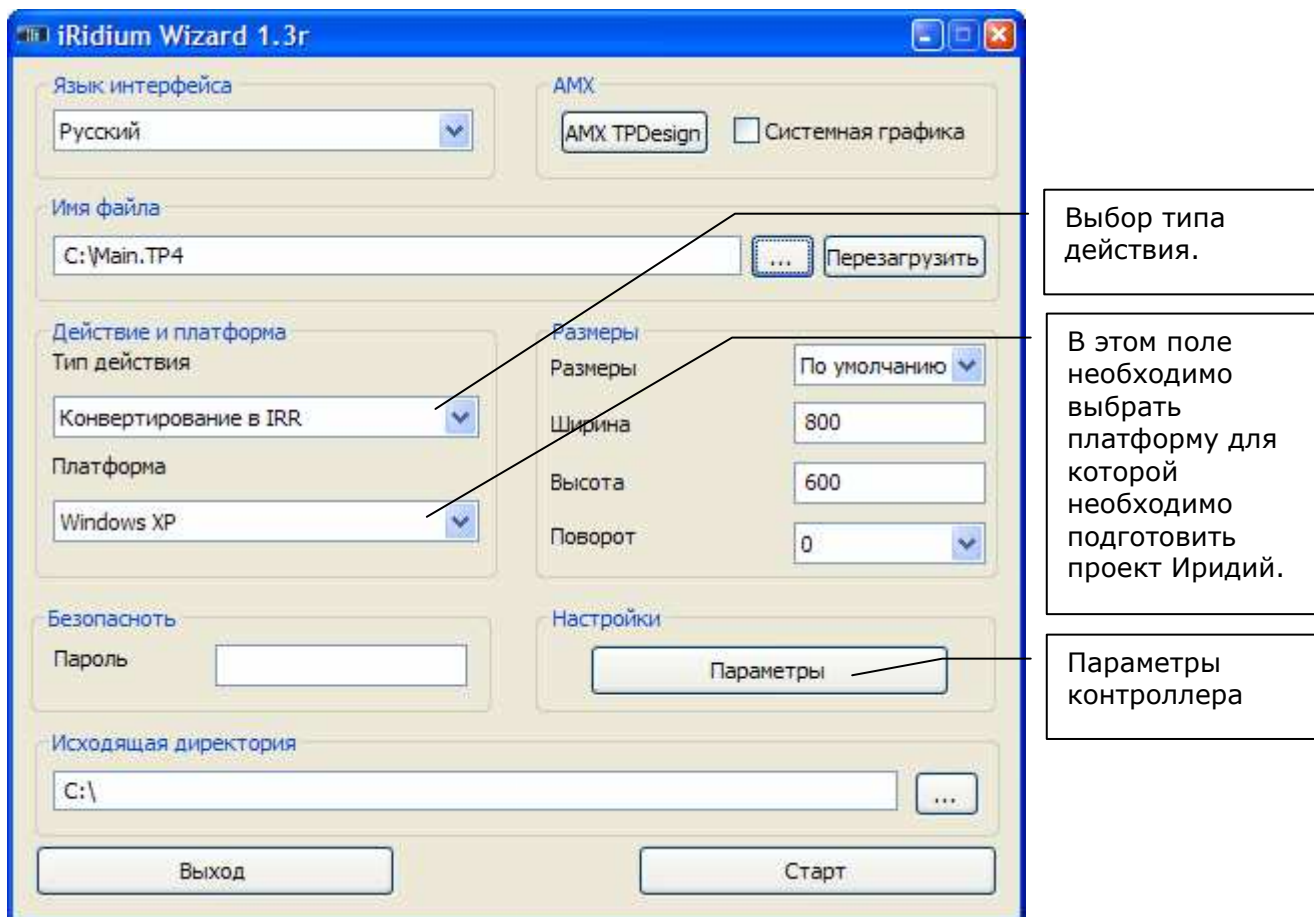
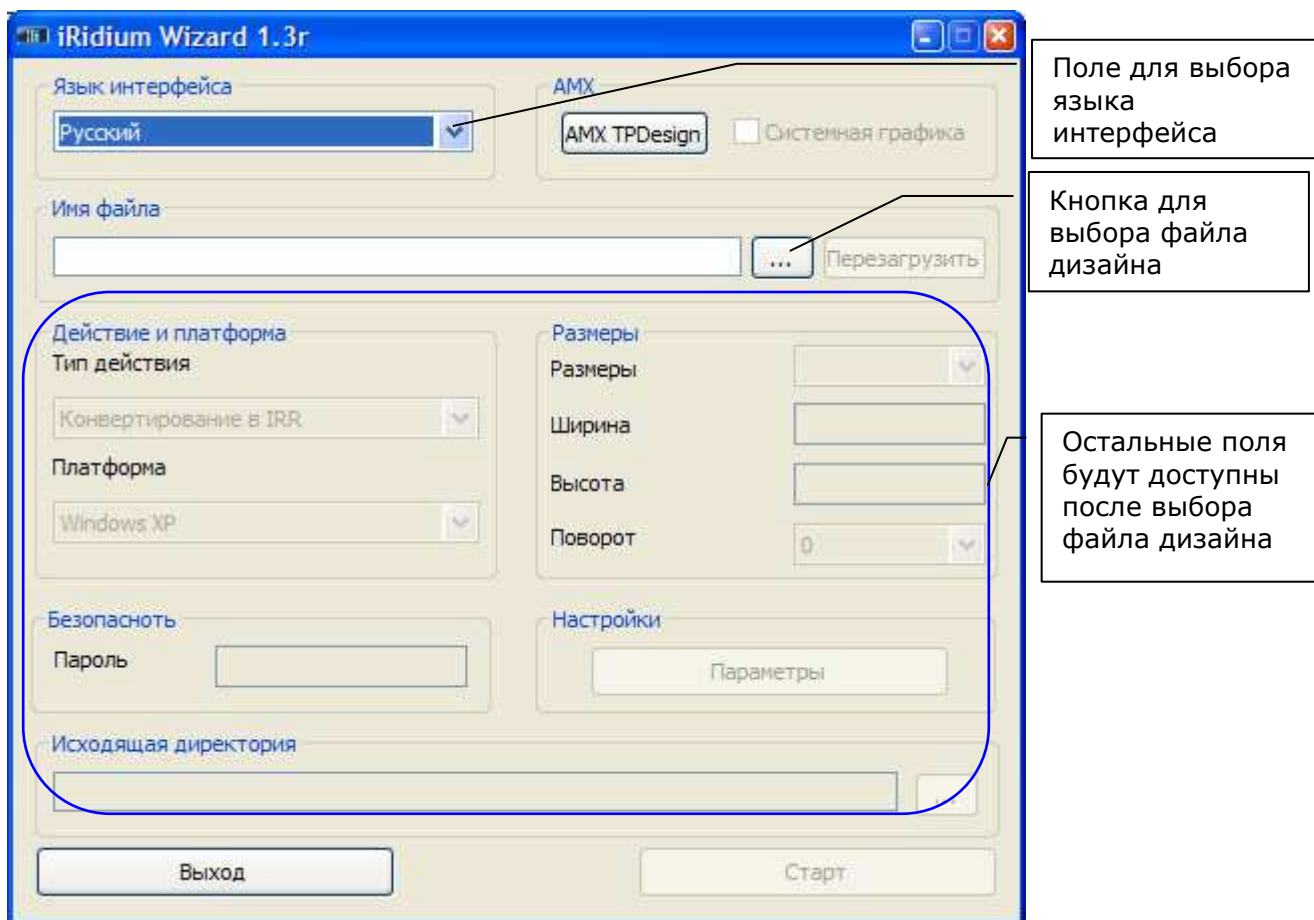


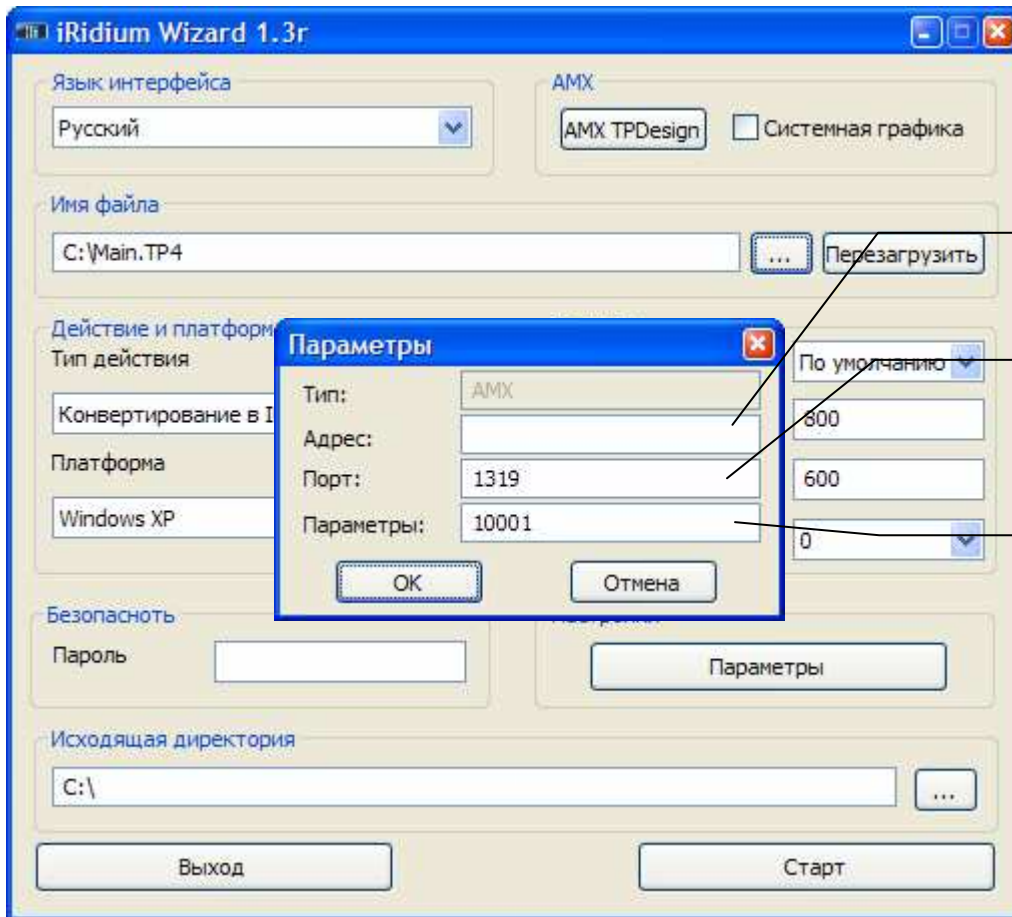
После завершения процесса копирования нажмите кнопку Готово.



## Конвертирование файла проекта (iRidium Wizard)

Запустите программу с помощью ярлыка на Рабочем столе или через меню ПУСК.

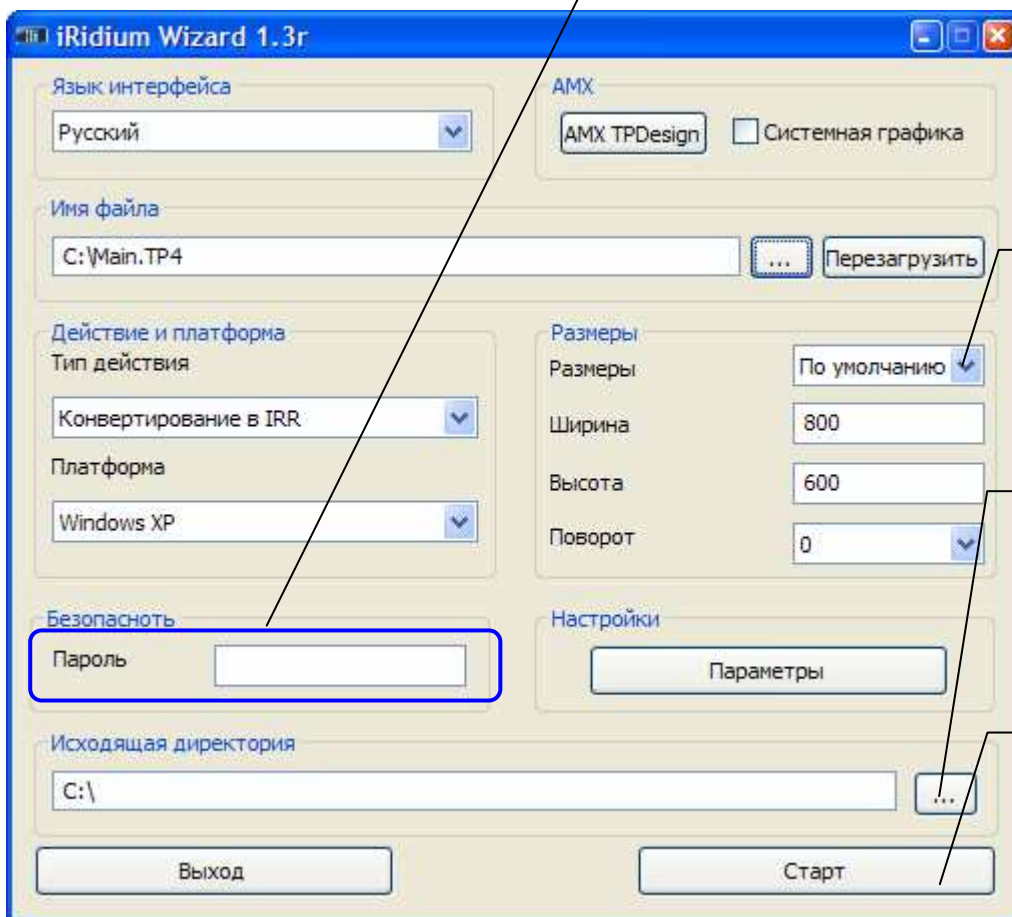




IP-адрес мастер-контроллера AMX

введите ваше значение порта (стандартно – 1319)

идентификационный номер панели (по умолчанию – 10001)

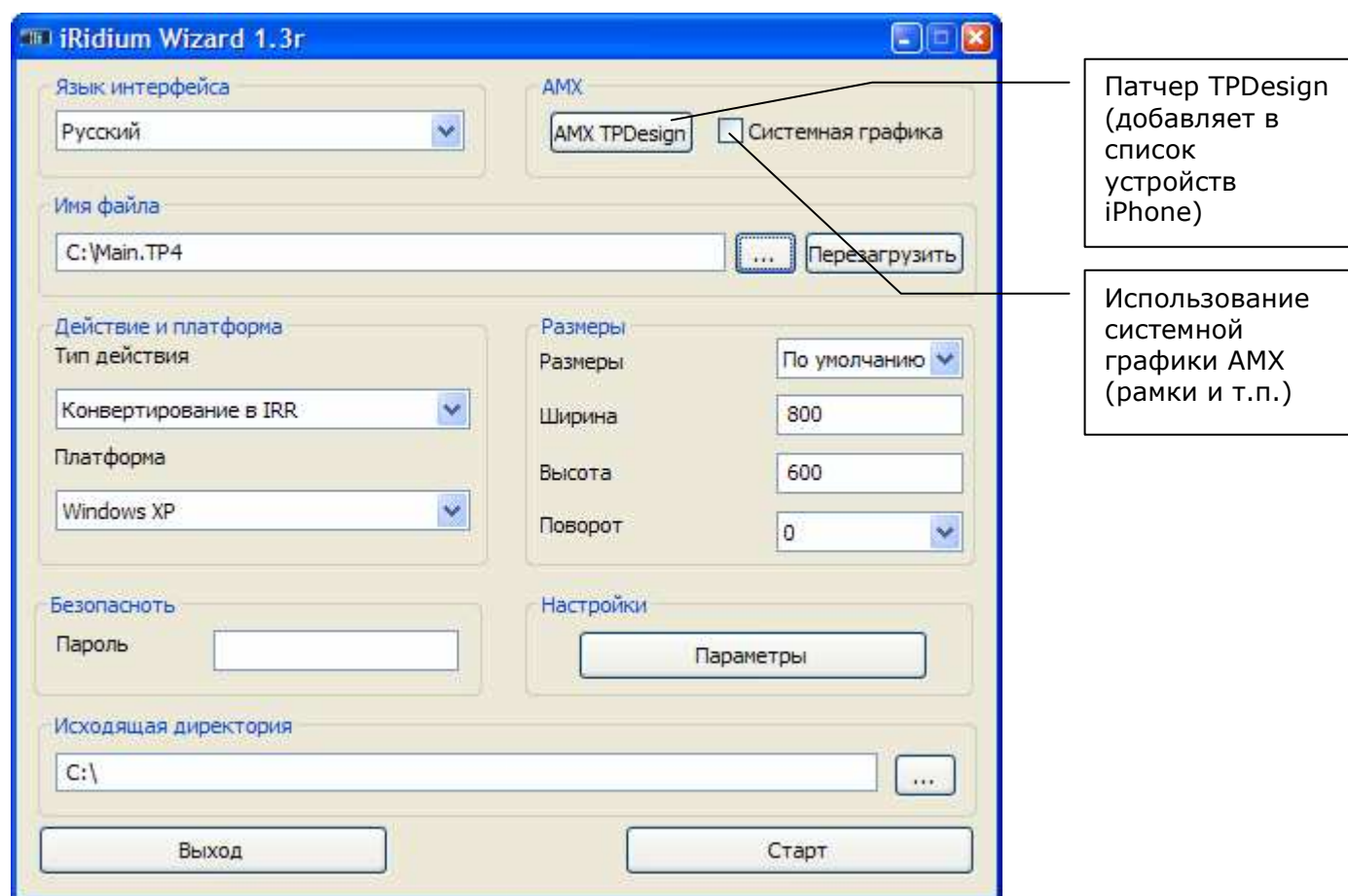


Если ввести пароль, то iRidium будет запрашивать его при каждом запуске

Кнопка для выбора ориентации – портрет или ландшафт.

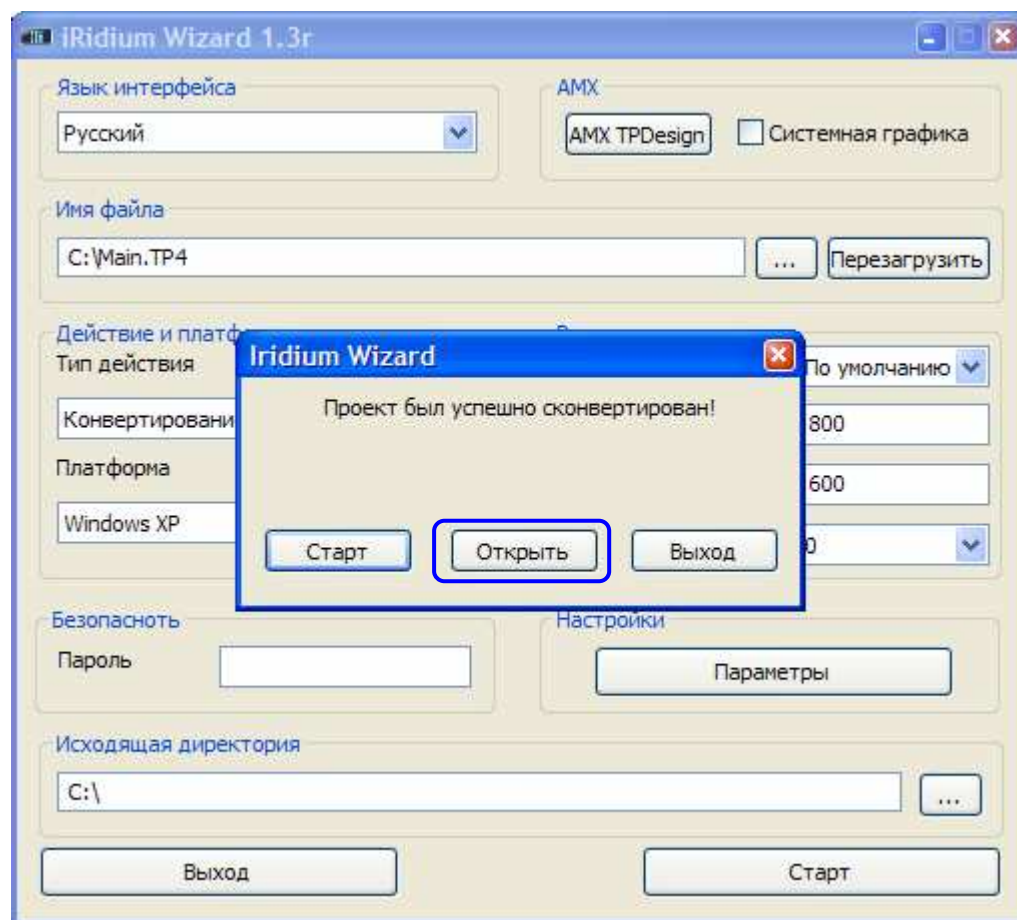
Кнопка для выбора каталога, в который будет сохранён проект Иридий.

Кнопка для запуска процесса конвертации и подготовки проекта Иридий.



В результате произведённых операций будет создан каталог, в который будет записаны файлы проекта.

iRidium Wizard предложит открыть папку с проектом.

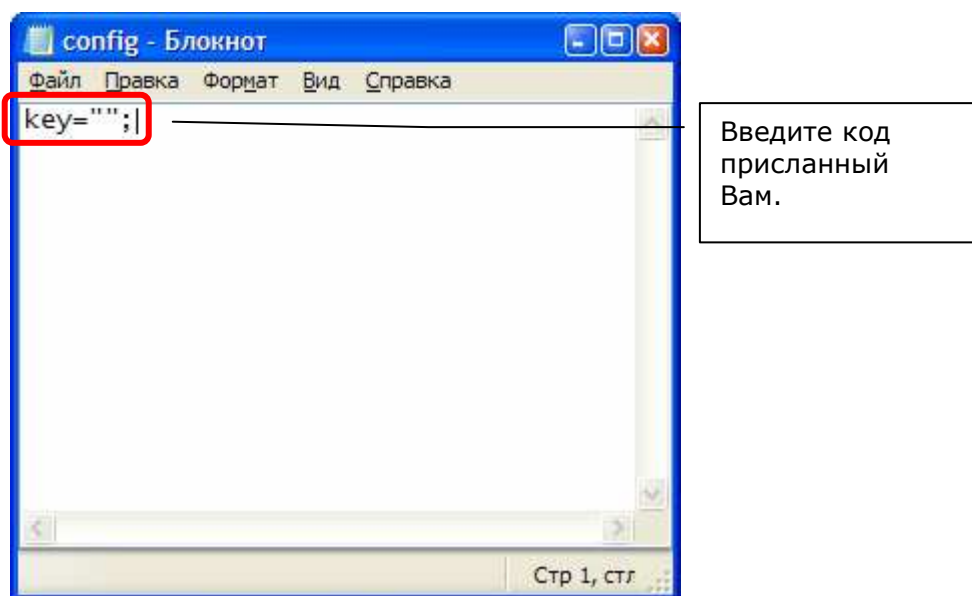


## Установка iRidium Mobile на Windows XP или Windows Mobile

### Настройка для Windows XP

Скопируйте каталог с файлами который сформировал iRidium на ПК с Windows XP и запустите из этого каталога файл **iridium.exe**.

При первом запуске система сформирует код доступа и покажет его на экране. Этот код необходимо отправить по электронной почте на адрес [contact@iridiummobile.ru](mailto:contact@iridiummobile.ru) . После этого мы пришлём Вам электронный ключ (код), который необходимо будет ввести в файле **config.cfg** (находится в папке проекта).

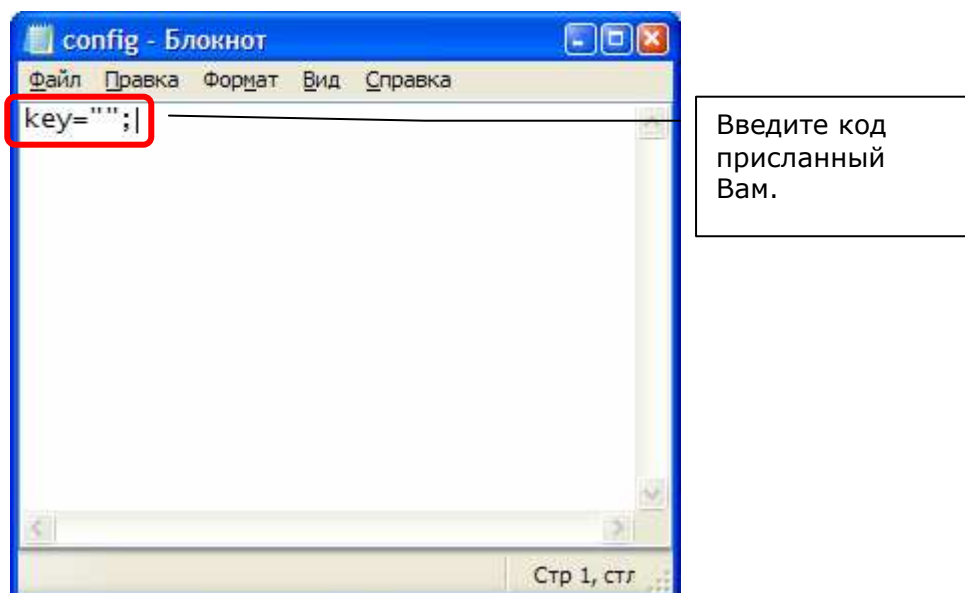


Затем необходимо сохранить файл **config.cfg** и запустить файл **iridium.exe**

## Настройка для Windows Mobile.

Скопируйте каталог с файлами который сформировал iRidium на ПК с Windows XP и запустите из этого каталога файл **iridium.exe**.

При первом запуске система сформирует код доступа и покажет его на экране. Этот код необходимо отправить по электронной почте на адрес [contact@iridiummobile.ru](mailto:contact@iridiummobile.ru) . После этого мы пришлём Вам электронный ключ (код), который необходимо будет ввести в файле **config.cfg** (находится в папке проекта).



Затем необходимо сохранить файл **config.cfg** и запустить файл **iridium.exe**

*Редактирование файла конфигурации необходимо произвести на компьютере и после этого вновь переписать его на КПК с помощью программы Active Sync (в папку с клиентом iRidium).*

Затем необходимо сохранить файл и запустить файл **iridium.exe**

*Программа Active Sync поставляется вместе с мобильным устройством или может быть скачана из Интернет с сайта <http://www.microsoft.com/windowsmobile/en-us/help/synchronize/device-synch.mspx>*