

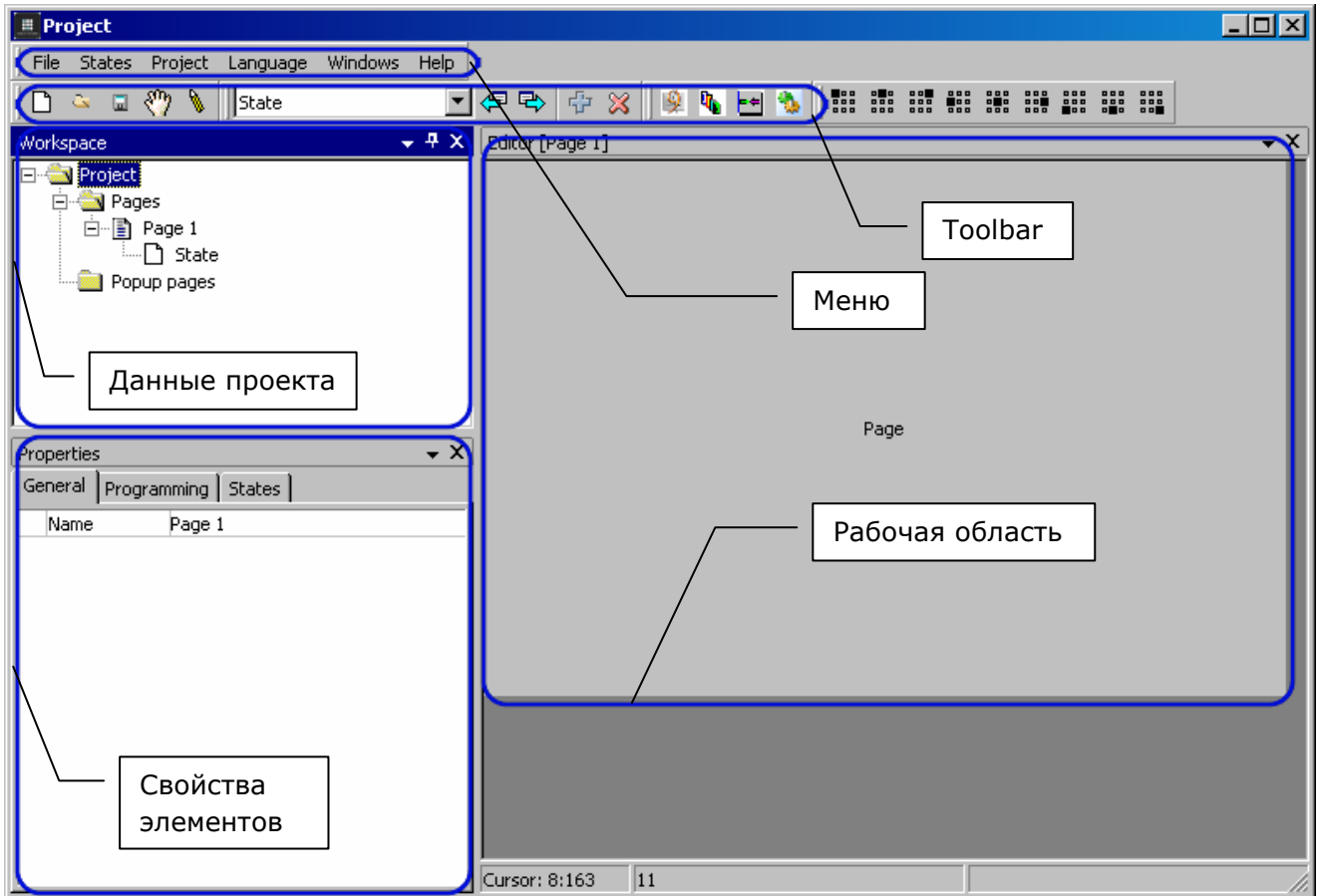


Описание iRidium GUI Editor

Версия 1.3

Обновлено 01.03.2010

Рабочие области



Menu – главное меню

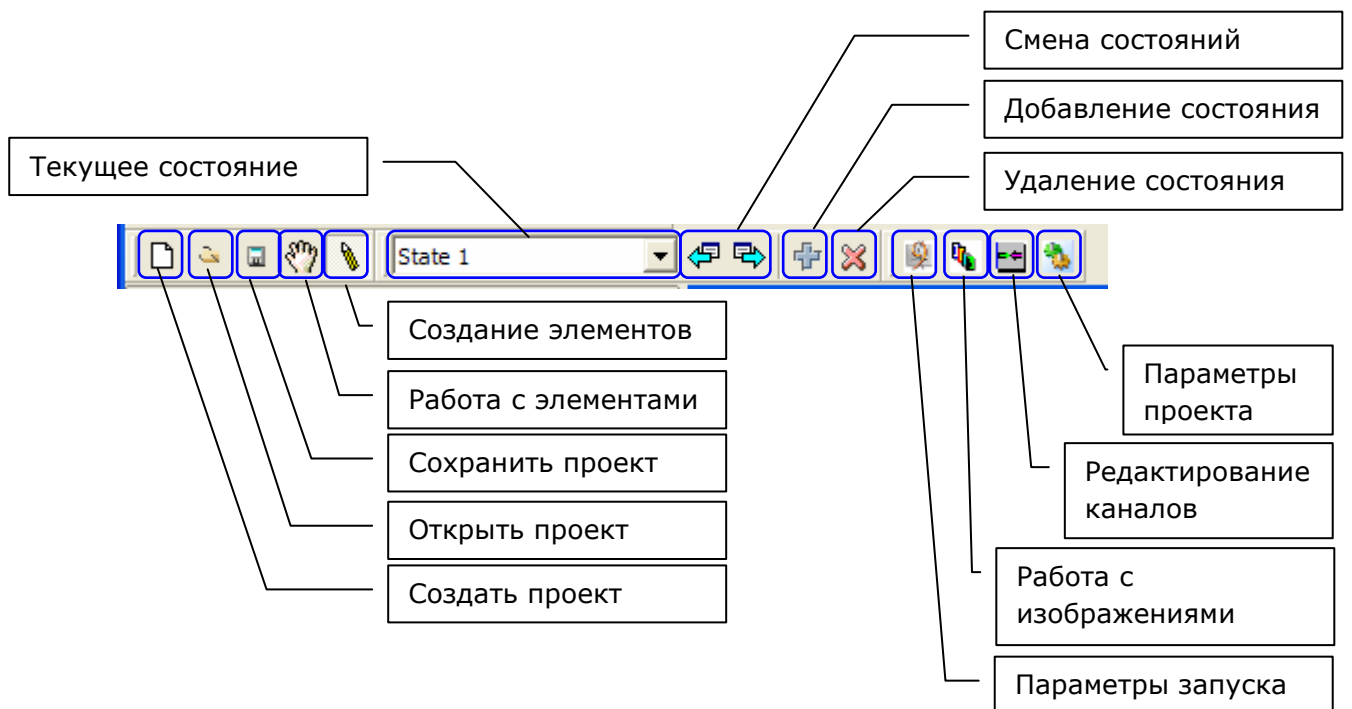
Toolbar – Панель инструментов

Workspace – Управление Формами и Popups проекта

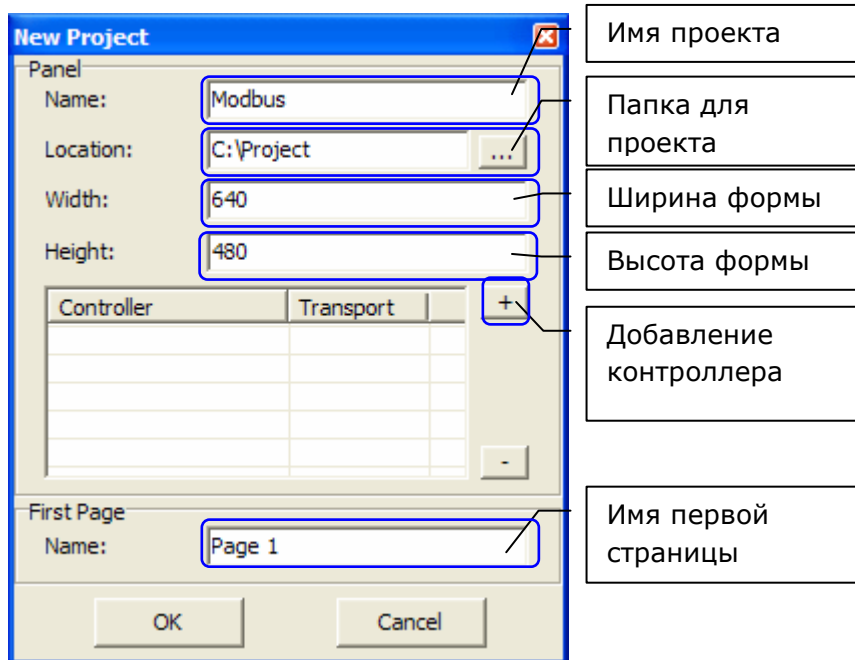
Properties – Окно настроек свойств элемента

Editor Area – область редактирования графического интерфейса

Описание элементов панели инструментов

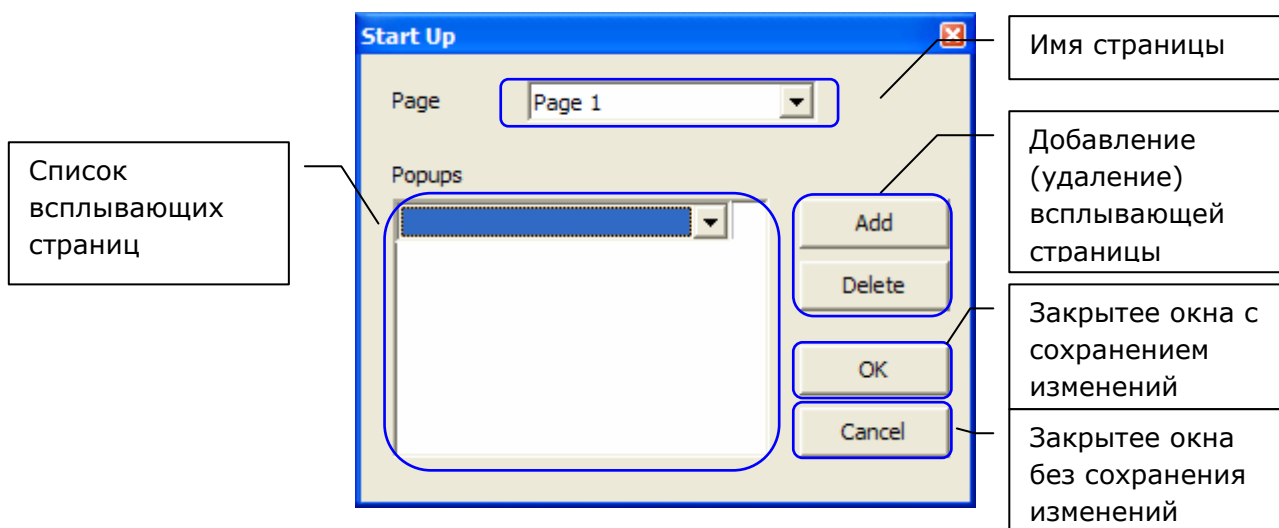


Настройка свойств проекта



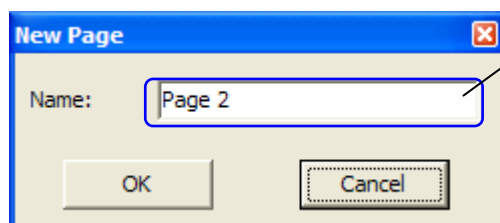
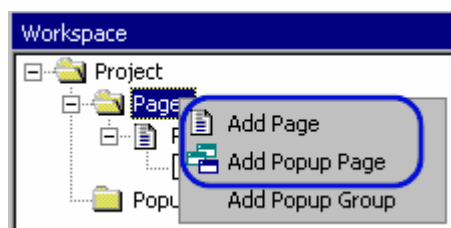
Параметры запуска проекта

Определяет первую страницу и список всплывающих страниц (pop-up's), которые будут открыты при запуске проекта.



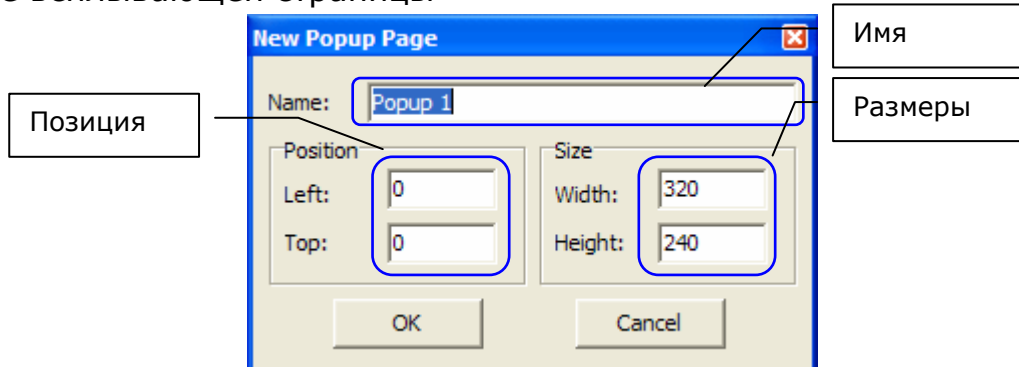
Работа с формами и окнами проекта

Добавление страницы – нажмите правой кнопкой мыши по Page



Имя страницы

Добавление всплывающей страницы

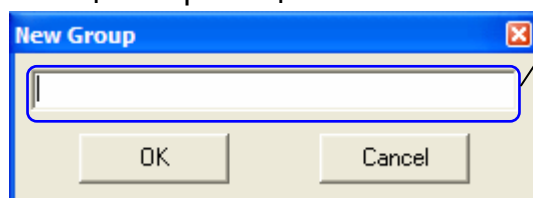


Имя

Размеры

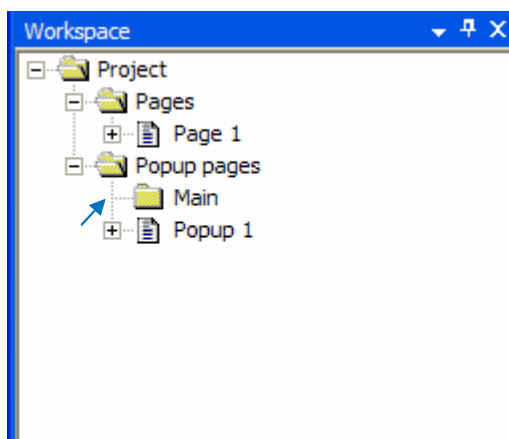
Позиция

Добавление группы всплывающих страниц

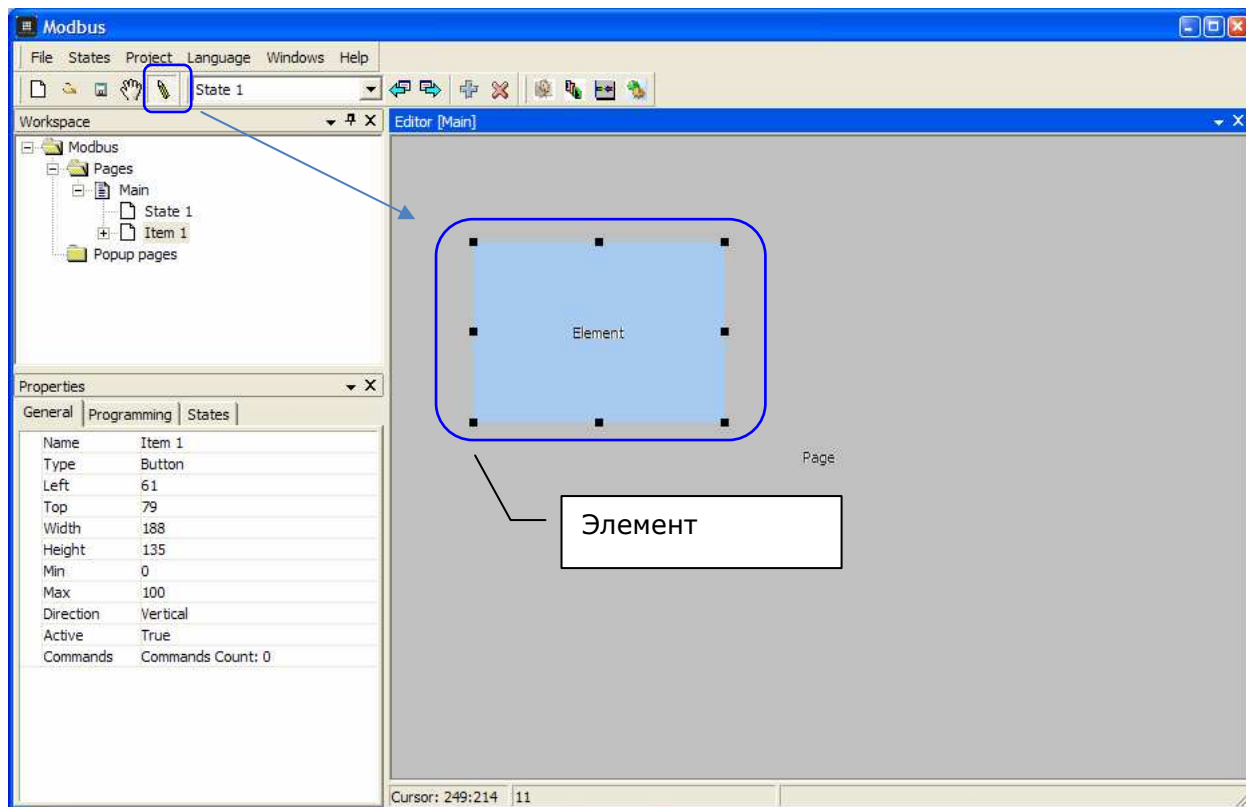


Имя

Изменение группы всплывающей страницы (перетащить мышкой всплывающую страницу в нужную группу)

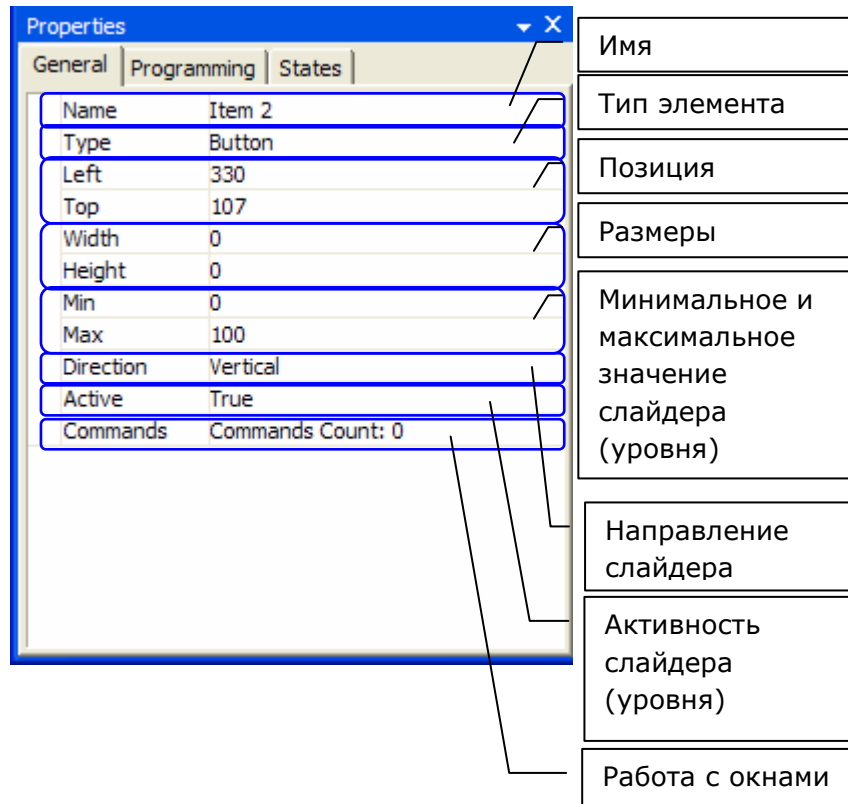


Рисование графического элемента



Свойства элемента

Основные параметры



Типы элементов

"Button" - Кнопка

"Level" - Уровень

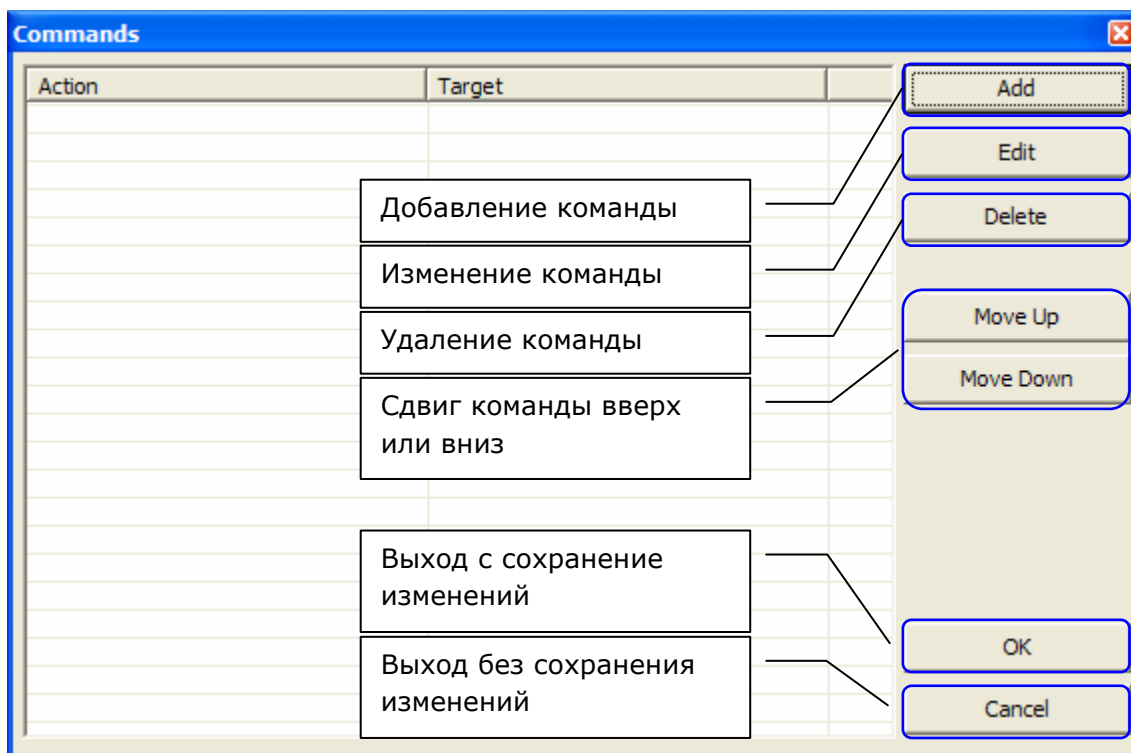
"Multistate Button" – Кнопка с множеством состояний (анимированная кнопка)

"Multistate Level" – Уровень с множеством состояний (анимированный уровень)

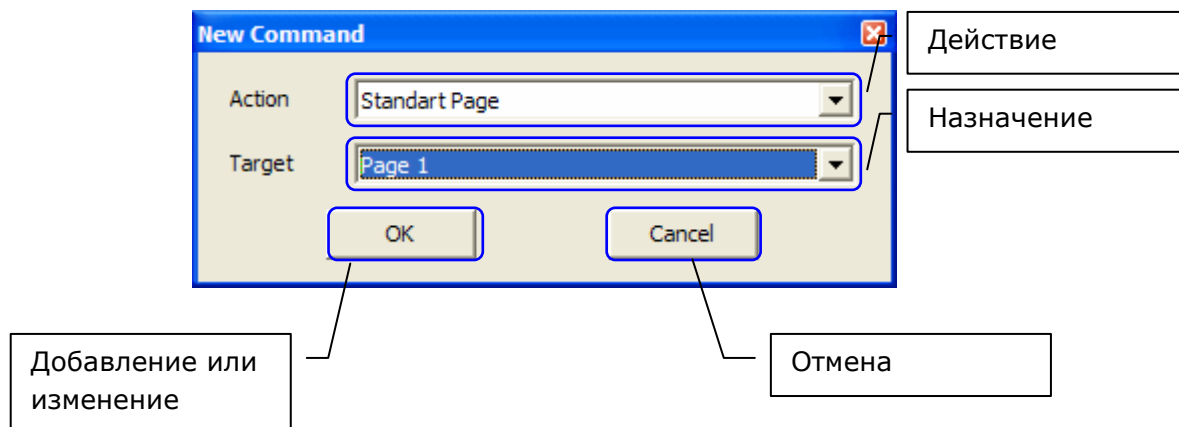
"List" – Список (для плейлистов)э

Работа со списком команд

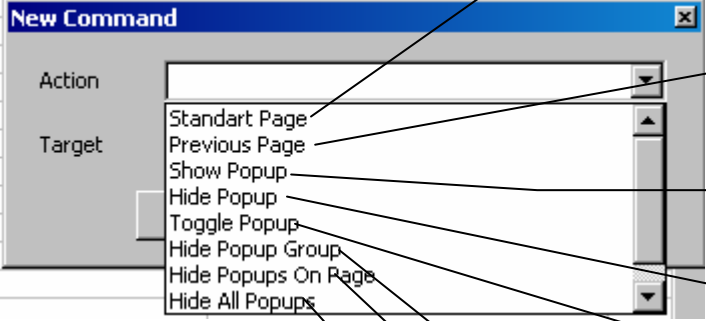
Определяет список команд, которые будут выполнены при нажатии на графический элемент (дополнительно к отправке или приёму данных с каналов)



Добавление команды



Типы команд



The 'New Command' dialog box shows a list of actions for the 'Target' field. The actions are:

- Standart Page
- Previous Page
- Show Popup
- Hide Popup
- Toggle Popup
- Hide Popup Group
- Hide Popups On Page
- Hide All Popups

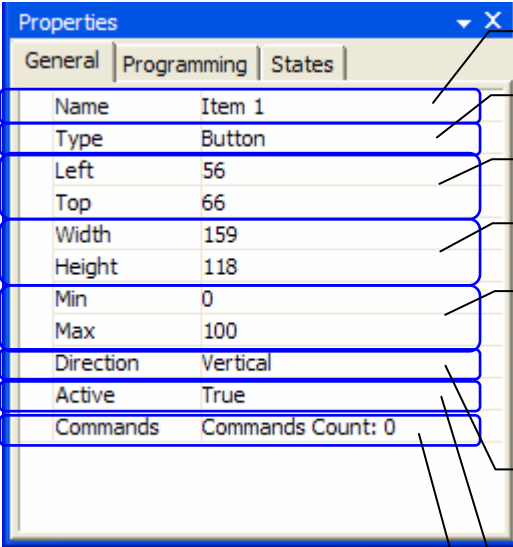
Callouts point to these actions with the following descriptions:

- Открыть страницу (имя в поле Target)
- Открыть предыдущую страницу
- Показать POPUP страницу
- Скрыть POPUP страниц
- Переключить POPUP страницу (показать если скрыт, скрыть если показана)
- Скрыть группу POPUPs
- Скрыть все POPUPs на текущей странице
- Скрыть все POPUPs

POPUP – всплывающая страница. Располагается поверх основной страницы, может быть полупрозрачной.

Параметры элемента

Основные свойства



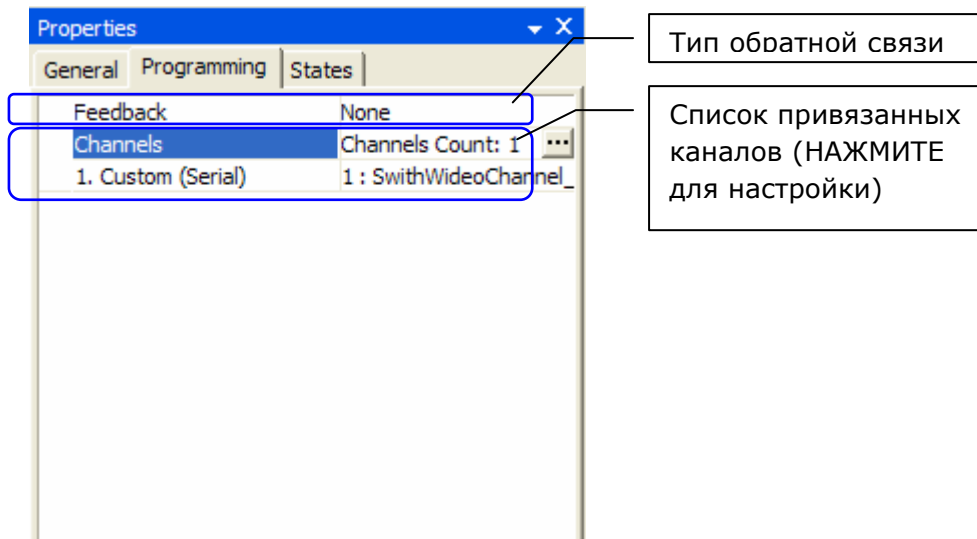
The 'Properties' window shows the following properties for a button element:

Property	Value
Name	Item 1
Type	Button
Left	56
Top	66
Width	159
Height	118
Min	0
Max	100
Direction	Vertical
Active	True
Commands	Commands Count: 0

Callouts point to these properties with the following descriptions:

- Имя
- Тип
- Позиция
- Размеры
- Минимальное и максимальное значение слайдера
- Направление слайдера
- Активность слайдера
- Работа с окнами

Программирование (привязка каналов к графическим элементам)



Типы обратной связи (свойство Feedback)

None – обратная связь отсутствует

Channel – элемент отображает состояние канала

0 – State 1

1 – State 2

InvertChannel – элемент отображает состояние канала в инвертированном виде

0 – State 2

1 – State 1

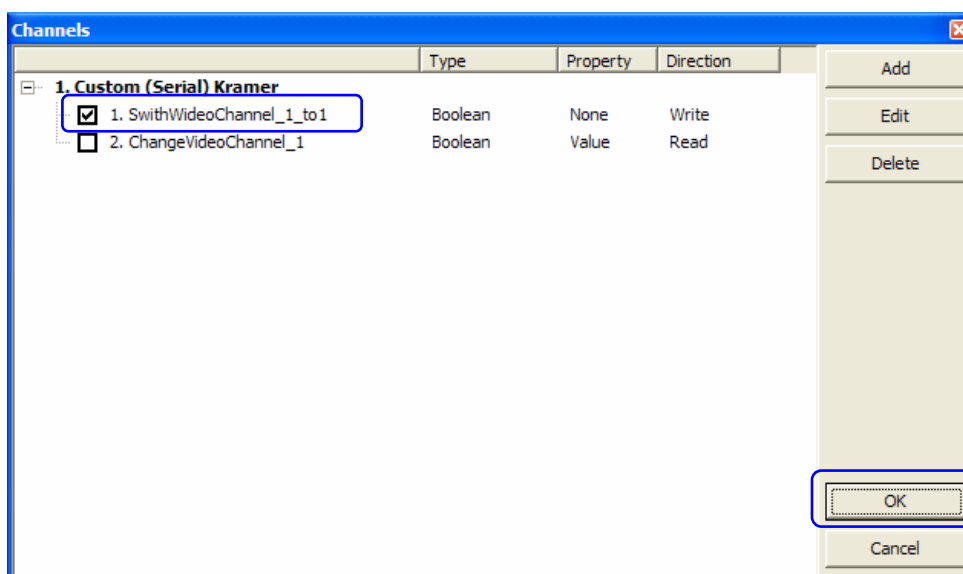
On – элемент всегда находится во включенном состоянии (для анимации)

Momentary – элемент меняет состояние при нажатии/отжатии (для анимации или нефиксируемых кнопок)

Отпущено – State 1

Нажато – State 2

Выберите каналы, с которыми связан этот элемент.

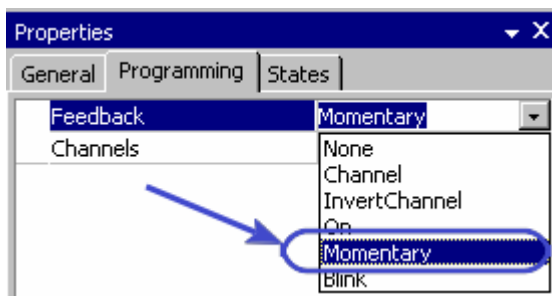


Настройте отображение состояний элемента

Если необходимо, чтобы кнопка менялась, при нажатии или изменении значения, пришедшего на канал, необходимо настроить состояния (states) графического элемента. Состояний может быть множество (по умолчанию 2).

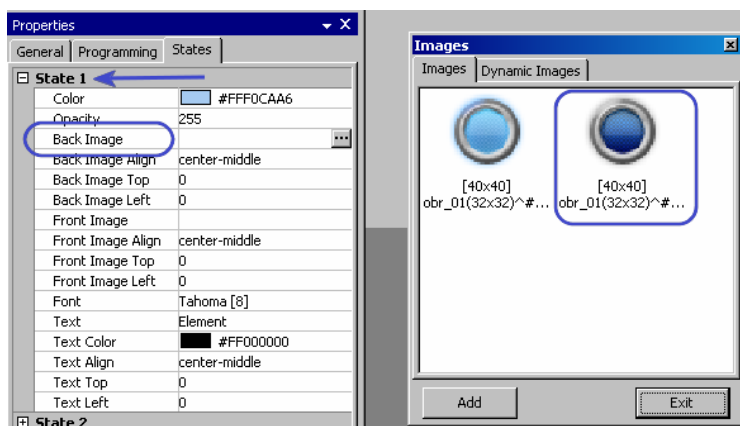
Если вы хотите чтобы состояние элемента и привязанного к нему канала изменялось только при нажатии/отпуске (нефиксируемая кнопка):

- На вкладке программирование параметр Feedback установите в Momentary;

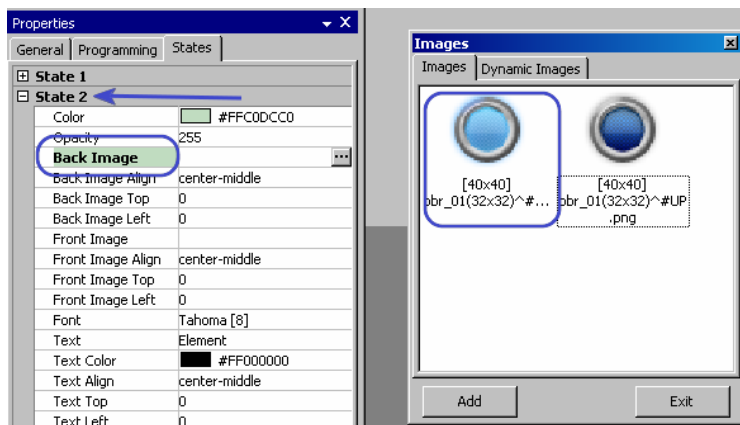


- Настройте состояния элемента:

State 1: обычное состояние элемента (в свойство BackImage подгрузить изображением элемента в ВЫКЛЮЧЕННОМ состоянии)



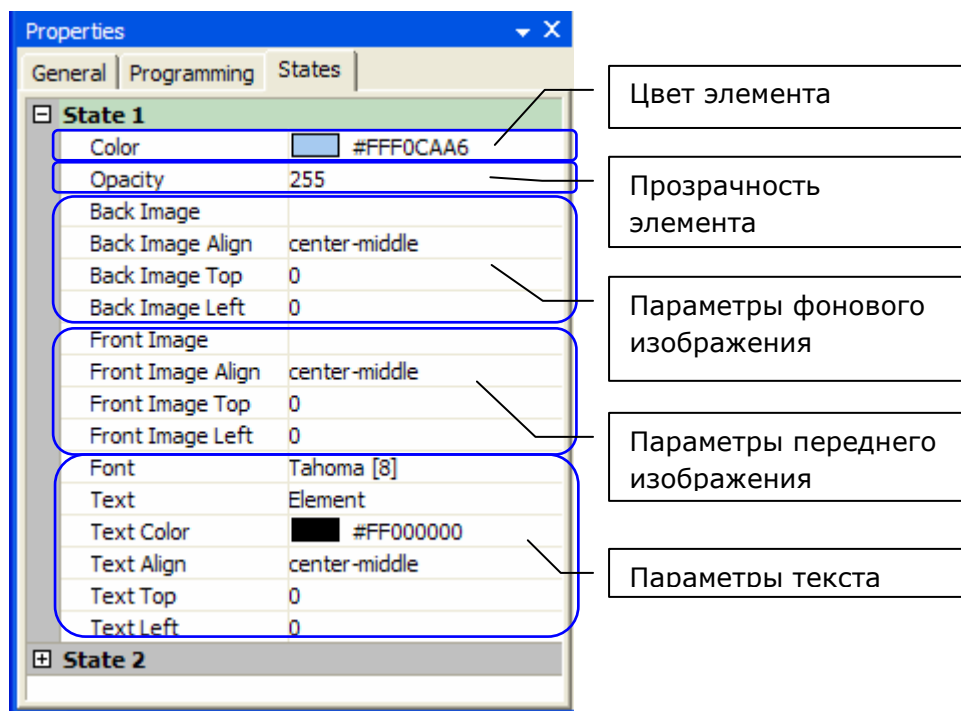
State 2: состояние элемента при нажатии (в свойство BackImage подгрузить изображением элемента во ВКЛЮЧЕННОМ состоянии).



Если вы хотите чтобы кнопка менялась только при изменении значения канала, к которому привязан графический элемент то:

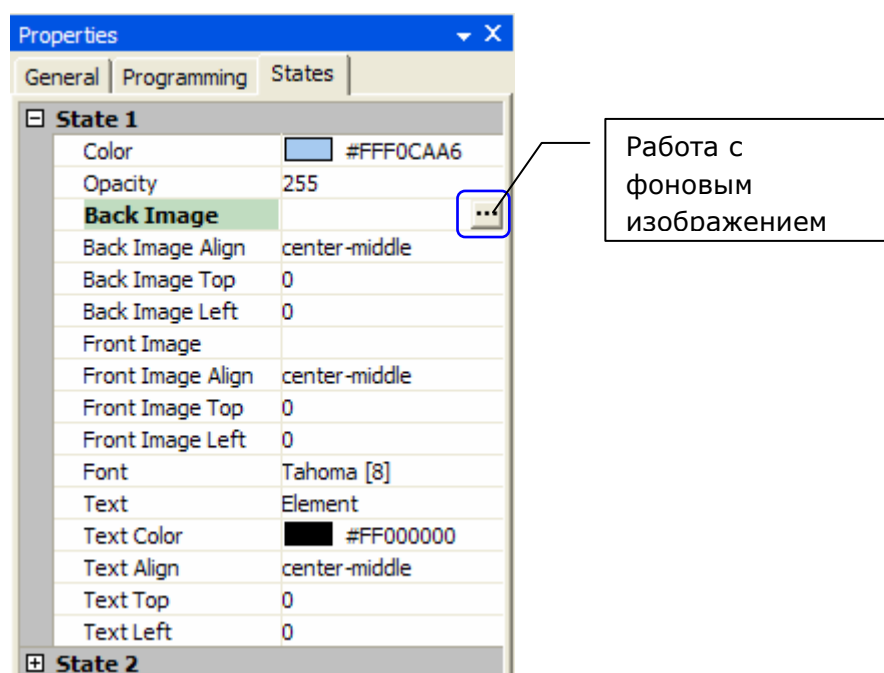
- На вкладке программирование параметр Feedback установите значение Channel;
 - Настройте состояния элемента:
 - State 1: состояния элемента, когда на канале значение 0;
 - State 2: состояния элемента, когда на канале значение 1.
- По умолчанию на канале значение 0.

Общие настройки Состояний (states)



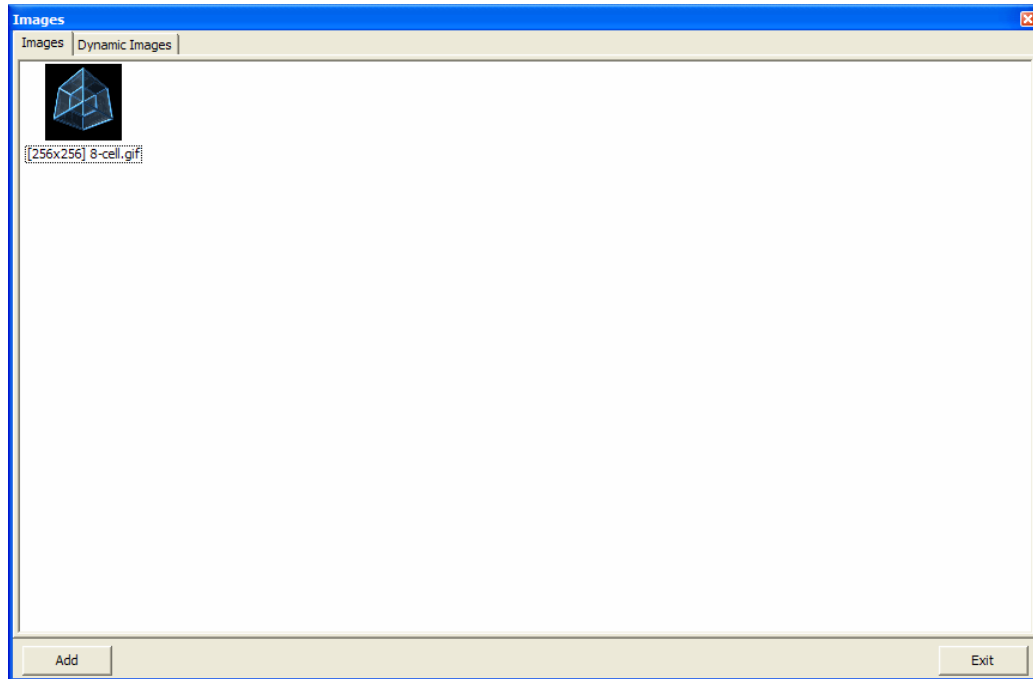
Property	Value
Color	#FFF0CAA6
Opacity	255
Back Image	
Back Image Align	center-middle
Back Image Top	0
Back Image Left	0
Front Image	
Front Image Align	center-middle
Front Image Top	0
Front Image Left	0
Font	Tahoma [8]
Text	Element
Text Color	#FF000000
Text Align	center-middle
Text Top	0
Text Left	0

Привязка изображения к состоянию графического элемента

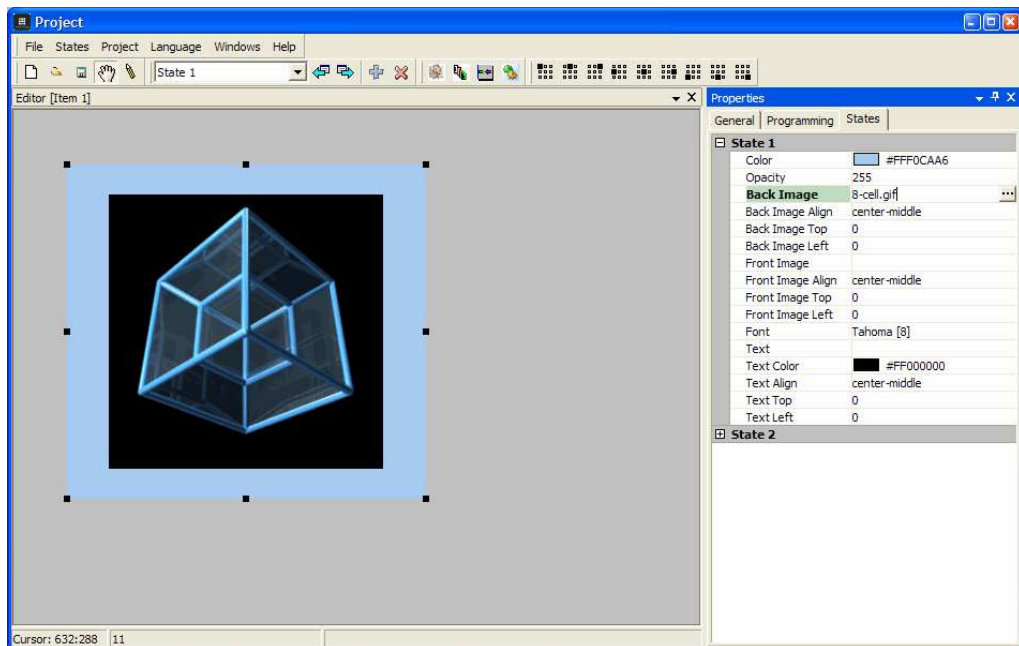


Property	Value
Color	#FFF0CAA6
Opacity	255
Back Image	...
Back Image Align	center-middle
Back Image Top	0
Back Image Left	0
Front Image	
Front Image Align	center-middle
Front Image Top	0
Front Image Left	0
Font	Tahoma [8]
Text	Element
Text Color	#FF000000
Text Align	center-middle
Text Top	0
Text Left	0

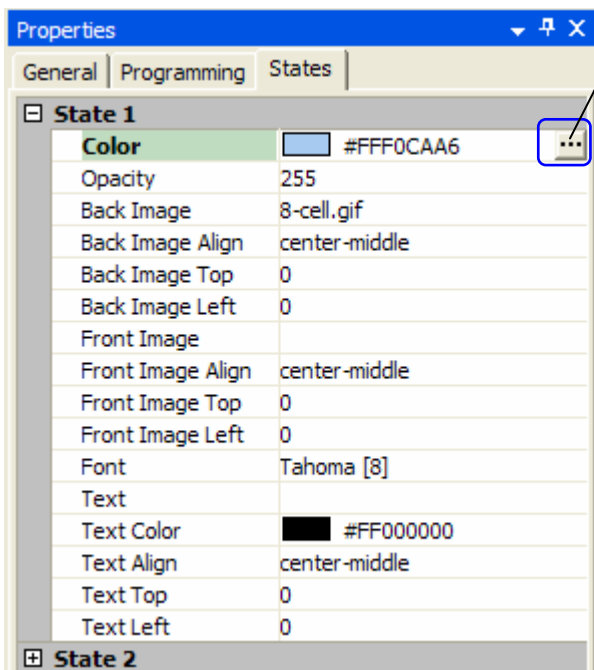
Выбираем изображение и двойным кликом мыши по изображению привяжет его к элементу.



В результате:

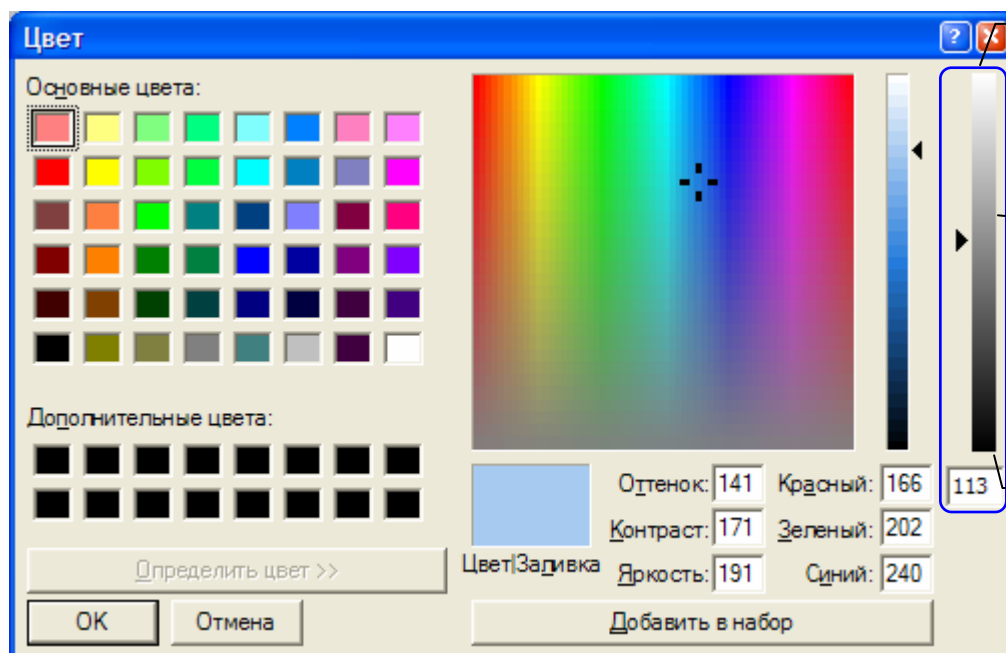


Изменение цвета и прозрачности графического элемента



Работа с цветом фона

Выбор цвета и уровня прозрачности

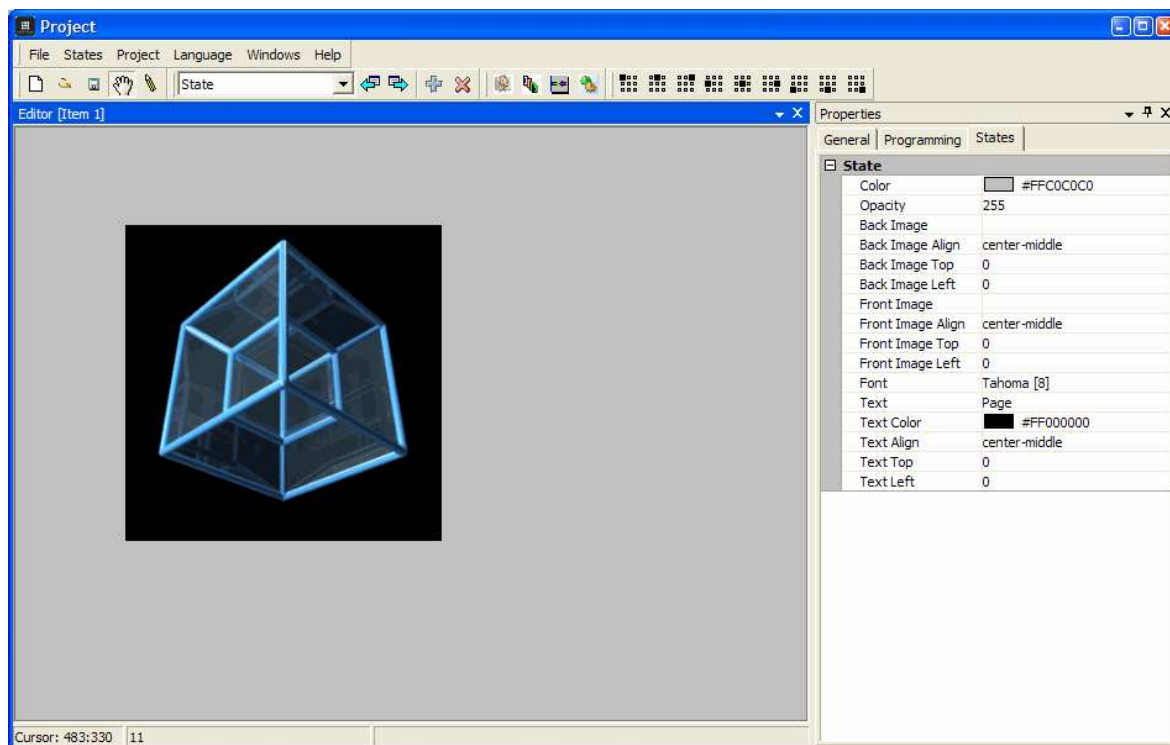


Максимально прозрачный

Прозрачность

Минимально прозрачный

В результате:



Работа с библиотекой изображений

Смотрите документ - [Работа с библиотекой изображений \(RUS\)](#)